

# 分區地址及位置

## ◆ 致用高中

- 臺中市大甲區中山里甲東路512號



## ◆ 國立大甲高中

- 臺中市大甲區中山路一段720號

# 分區地址及位置

## 1. 台中出發：

- 1) 上國道1號(中山高)往北方向行走，從國道1號165K出口(東勢、清水交流道)接國道4號，往清水方向直行(左邊)。
- 2) 國道4號往清水方向接國道三號(中二高)往北行走，至大甲外埔交流道下，往大甲方向行走(左邊)。
- 3) 下大甲交流道後第四個紅綠燈左轉直行即可到達。(約不到5分鐘路程)，即可到達致用高中。
- 4) 下大甲交流道後直行往大甲，順著路走即可到大甲高中。

※從台中至致用高中約40~45分鐘路程；至大甲高中約45~50分鐘路程。

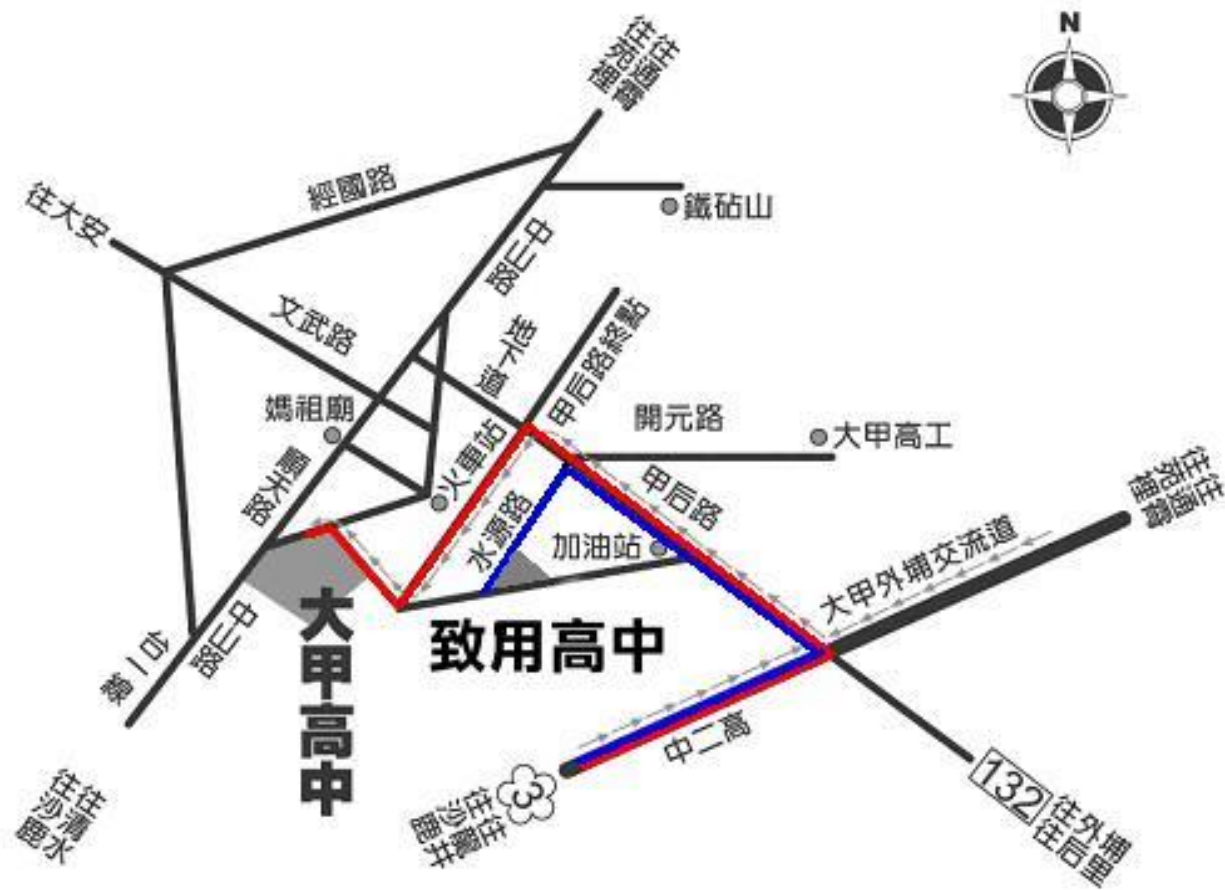
# 分區地址及位置

## 2. 學校出發

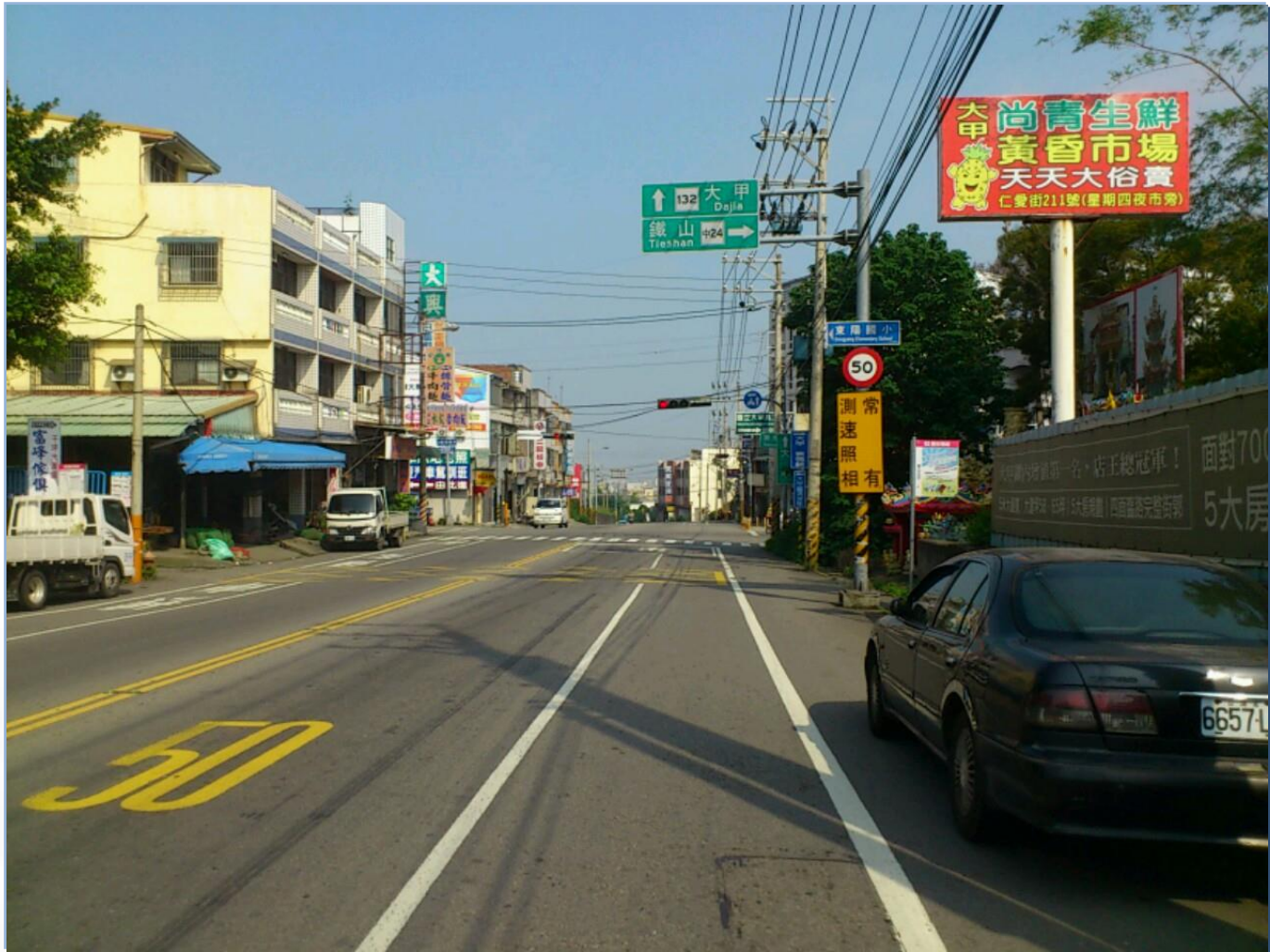
- 1) 從沙鹿或龍井交流道上國道三號(中二高)往北行走，至大甲外埔交流道下，往大甲方向行走。
- 2) 下大甲交流道後第四個紅綠燈左轉直行即可到達。(約不到5分鐘路程)，即可到達致用高中。
- 3) 下大甲交流道後直行往大甲方向，順著路走即可到達。

※從學校至致用高中約30分鐘路程；至大甲高中約35分鐘路程。

# 分區地址及位置



# 分區地址及位置



# 分區地址及位置



# 分區地址及位置



# 分區地址及位置

