

分區地址及位置

◆ 致用高中

- 臺中市大甲區中山里甲東路512號

◆ 國立大甲高工

- 臺中市大甲區開元路71號



分區地址及位置

1. 台中出發：

- 1) 上國道1號(中山高)往北方向行走，從國道1號165K出口(東勢、清水交流道)接國道4號，往清水方向直行(左邊)。
- 2) 國道4號往清水方向接國道三號(中二高)往北行走，至大甲外埔交流道下，往大甲方向行走(左邊)。
- 3) 下大甲交流道後第四個紅綠燈**左轉**直行即可到達。(約不到5分鐘路程)，即可到達**致用高中**。
- 4) 下大甲交流道後第四個紅綠燈**右轉**直行即可到達。(約不到5分鐘路程)，即可到達**大甲高工**。

※從台中至致用高中約40~45分鐘路程；至大甲高工約45~50分鐘路程。

分區地址及位置

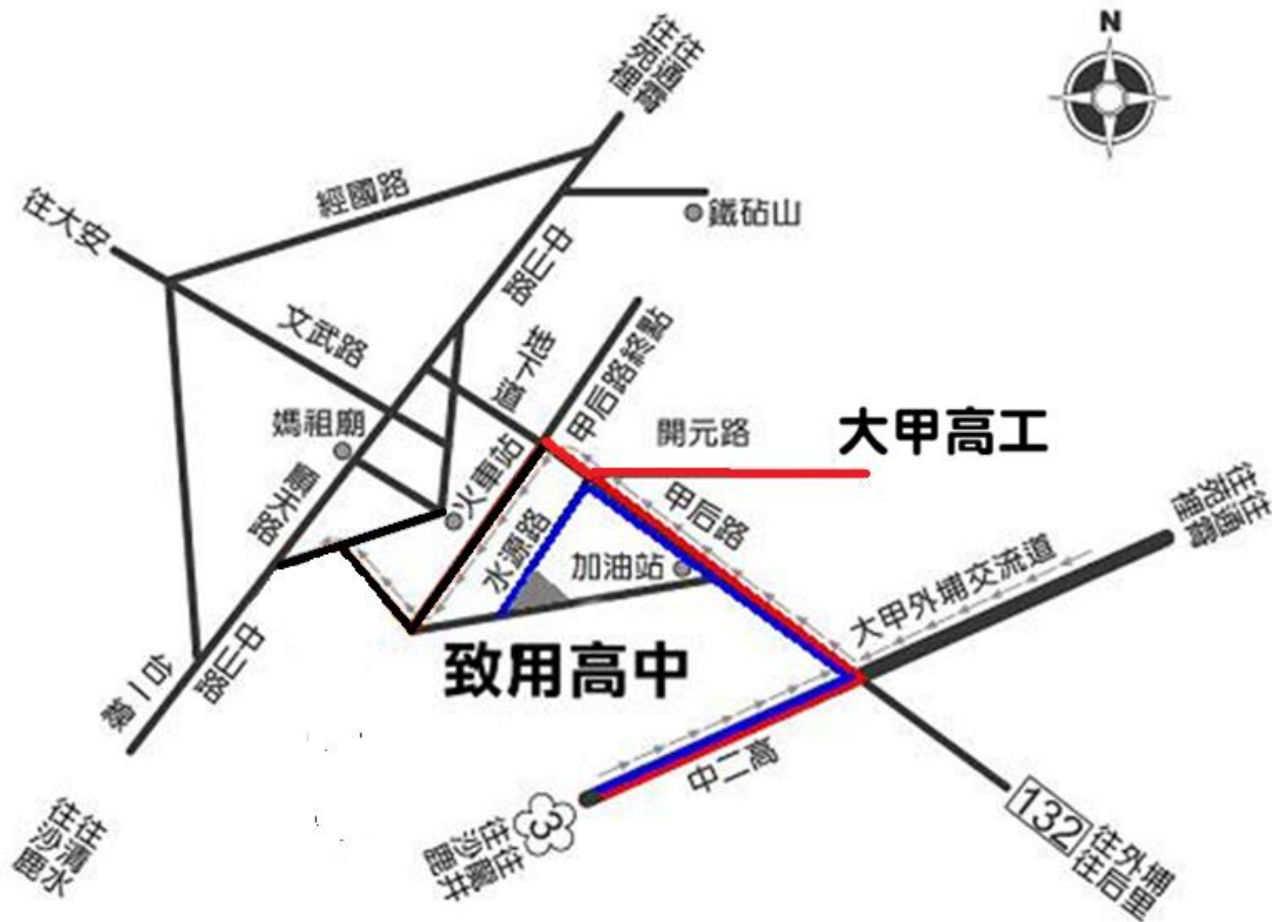
2. 學校出發

- 1) 從沙鹿或龍井交流道上國道三號(中二高)往北行走，至大甲外埔交流道下，往大甲方向行走。
- 2) 下大甲交流道後第四個紅綠燈**左轉**直行即可到達。(約不到5分鐘路程)，即可到達**致用高中**。
- 3) 下大甲交流道後第四個紅綠燈**右轉**直行即可到達。(約5分鐘路程)，即可到達**大甲高工**。

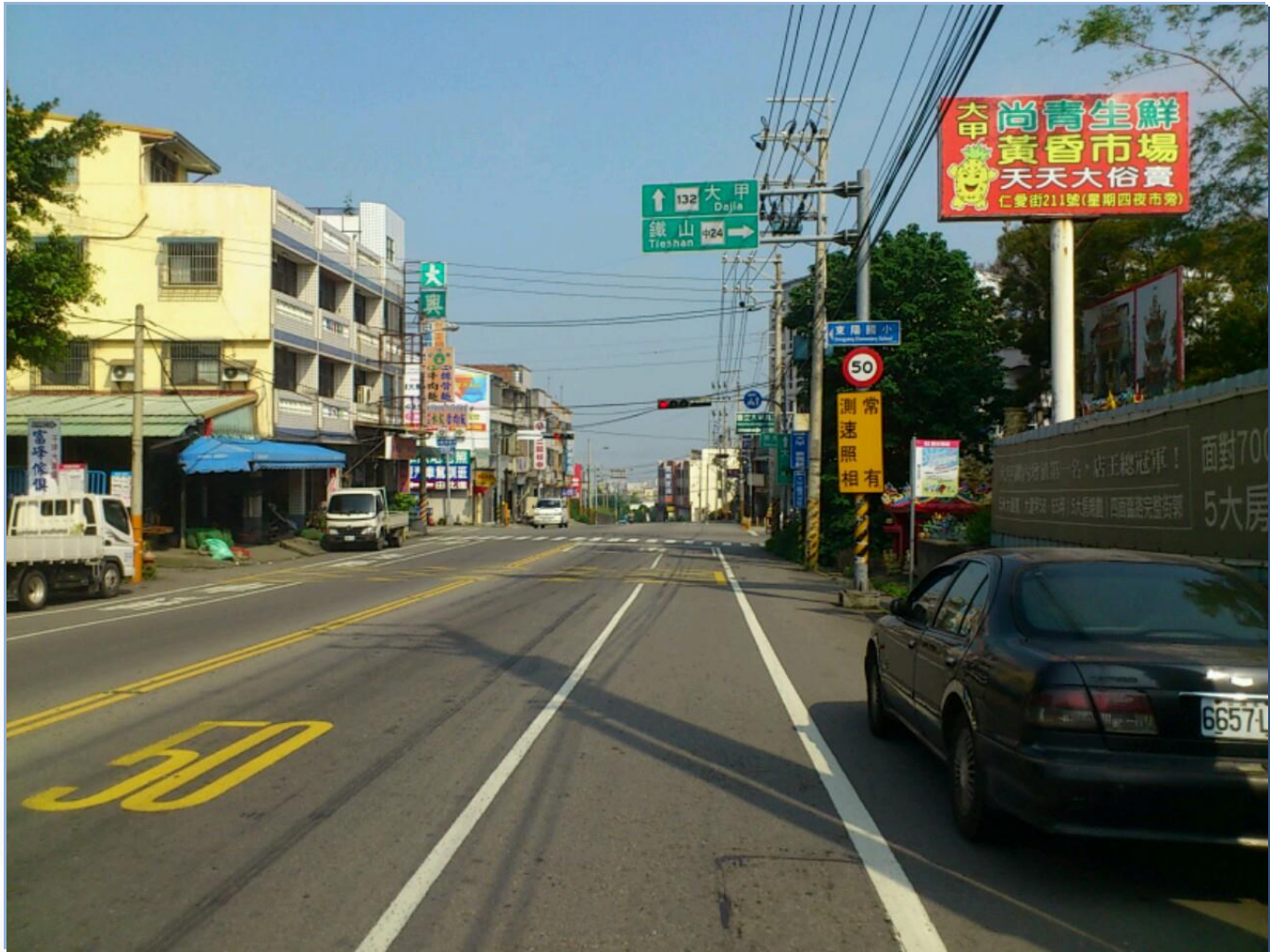
※從學校至致用高中及大甲高工約30分鐘路程。

(考試日務必提早出門、避開道路壅塞時段及路線。)

分區地址及位置



分區地址及位置



分區地址及位置(致用及甲工)



分區地址及位置(致用停車場方向)



分區地址及位置(致用停車場方向)

